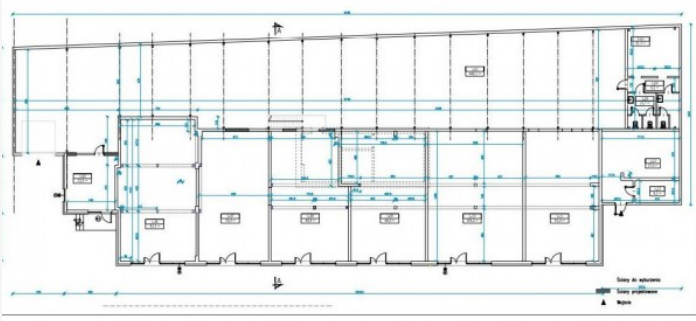


# Gdańsk Wrzeszcz, ul. Stanisława Wyspiańskiego

Lokal handlowy, sklep na wynajem

## Dane nieruchomości:

Numer oferty:	DH461990
Powierzchnia:	157,00 m <sup>2</sup>
Pow. działki:	1 500,00 m <sup>2</sup>
Liczba pokoi:	1
Piętro/Pięter	0/1
Cena za m <sup>2</sup> :	55 zł
<b>Cena:</b>	<b>8652 zł</b>

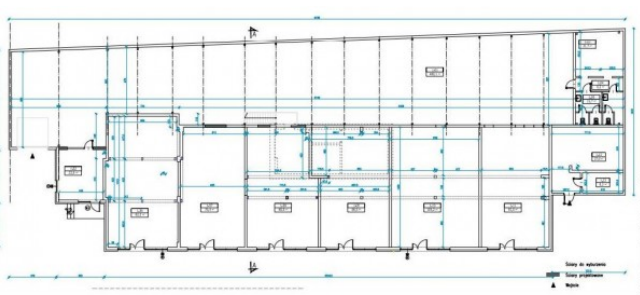


## Opis nieruchomości:

Parterowy lokal handlowo-usługowy na wynajem we Wrzeszczu. Doskonałe położenie. Lokal nadający się na każdą działalność biurową i usługową. Przed budynkiem miejsca parkingowe.

Możliwość wynajęcia jeszcze 2-giej podobnej powierzchni

Ogrzewanie z miasta.



Więcej szczegółów na temat oferty DH461990 pod adresem [adres serwisu](#) lub u agenta.